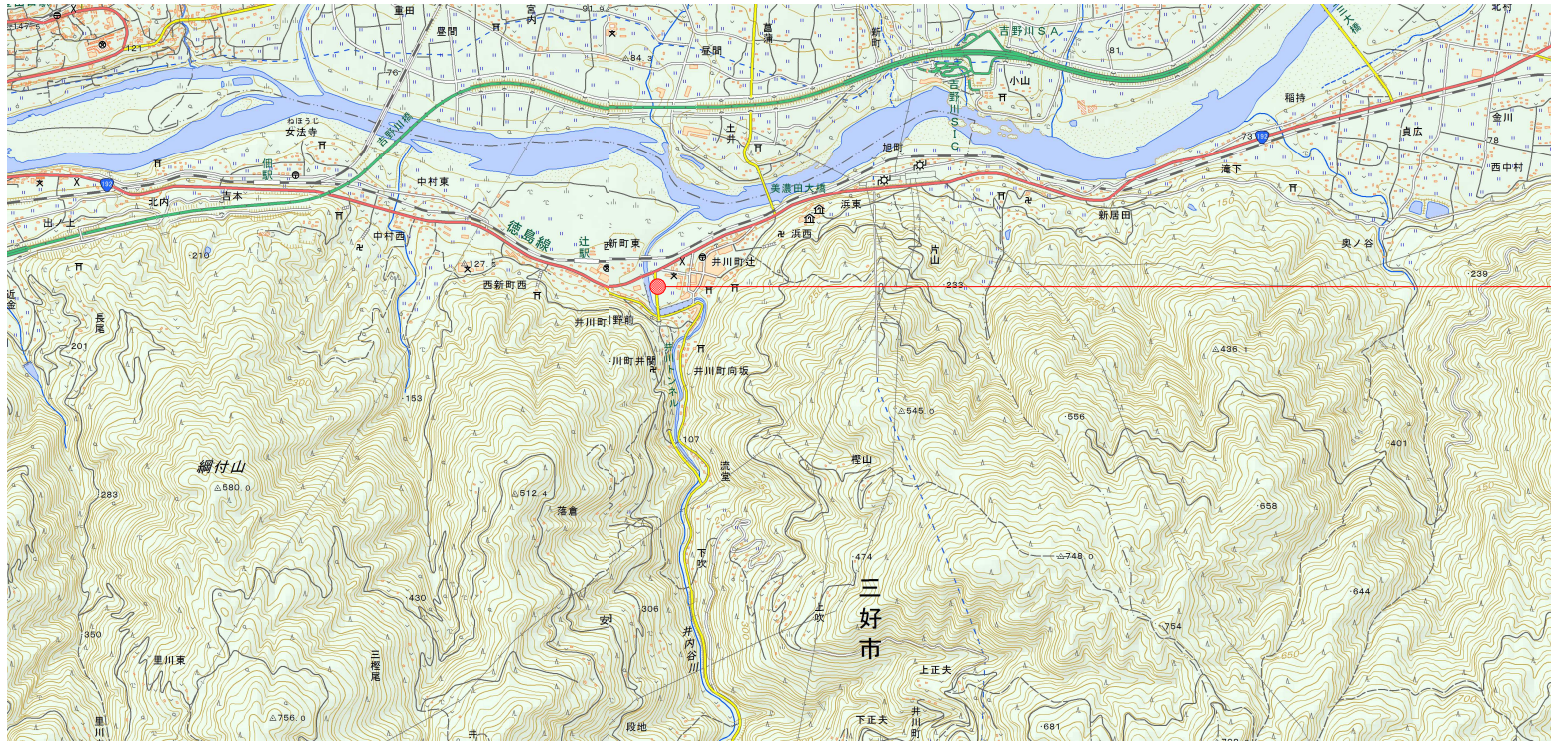


位置図



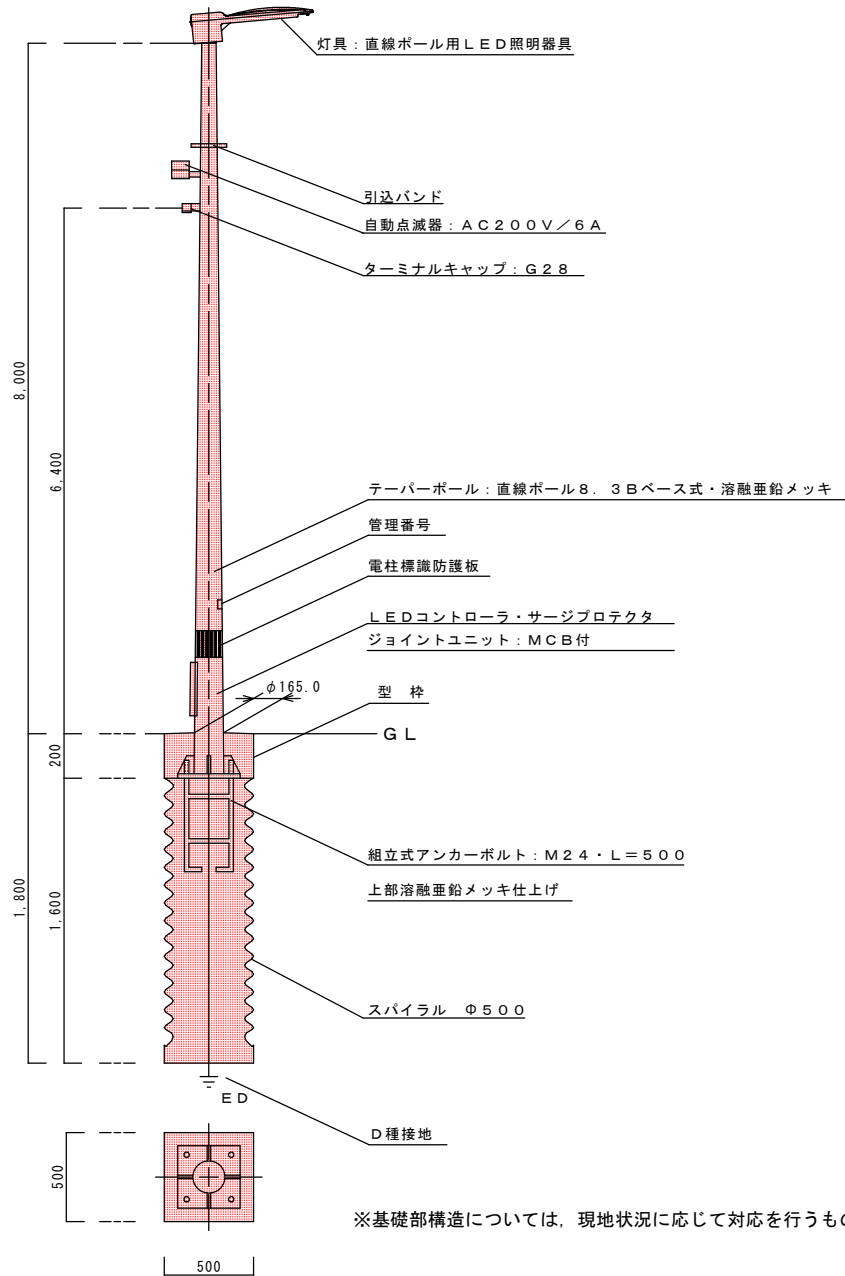
道路照明灯（独立式 N=1基）

この地図は、国土地理院長の承認を得て、同院発行の電子地形図25000を複製したものである。（承認番号 令元情複、第217号）
この地図を複製して使用する場合は、国土地理院の長の承認を得る必要があります。

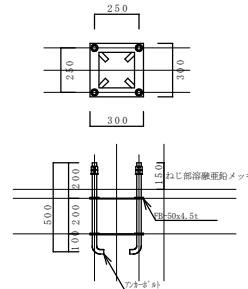
実施設計図面

工事名	R1三土 大利辻線 三・井川辻 道路照明灯工事		
路線名等	(一) 大利辻線		
工事箇所	三好市井川町辻		
図面名	位置図		
縮尺	図示	図面番号	1 / 2
会社名			
事業者名	徳島県西部総合県民局 県土整備部<三好>		

照明灯構造図 S=1:30



アンカーボルト詳細図 S=1:30



※基礎部構造については、現地状況に応じて対応を行うものとする。

道路照明灯 (独立式)

	数量計算・規格等	1基当り	単位	1基・計	備 考
道路照明灯 (新設)		1.0	基	1.0	
アンカーボルト	組立式・ネジ部溶融亜鉛メッキ仕上 M24・L=500mm×4	1.0	組	1.0	
舗装板切筋	0.5×3箇所	1.5	m	1.5	
舗装板破砕	0.5×0.5	0.25	m ²	0.25	
AS殻運搬	0.5×0.5×0.04 (想定深さ)	0.01	m ³	0.01	
AS殻処分	同上	0.01	m ³	0.01	
処分費 (建設汚泥)	2.3×0.01×0.04×1.5	0.001	m ³	0.001	
掘 削	0.25×0.25×3.14×(1.8-0.04)	0.34	m ³	0.34	
残土処理	同上	0.34	m ³	0.34	
コンクリート (下部)	0.25×0.25×3.14×1.6	0.31	m ³	0.31	
コンクリート (上部)	0.5×0.5×0.2	0.05	m ³	0.05	3ヶ所→合計:0.36m3
型枠	0.5×0.2×4	0.4	m ²	0.4	
スパイラル鋼管	φ500 t=0.6	1.6	m	1.6	
接地棒	φ10・L=1500mm	1.0	本	1.0	接地用
テーパポール	直線ポール 8.3B・ベース式 溶融亜鉛メッキ仕上	1.0	本	1.0	
LED照明器具	現場説明書記載のとおり	1.0	個	1.0	
LEDコントローラ	〃	1.0	個	1.0	
サージプロテクタ	〃	1.0	個	1.0	
ジョイントユニット	防水型・2P2E/15A	1.0	個	1.0	テストスイッチ付
自動点滅器	AC200V/6A	1.0	個	1.0	ニッブル型プラグイン
ターミナルキャップ	G28	1.0	個	1.0	引込用
ケーブル	CV2.0-3C	7.0	m	7.0	自動点滅器用
ケーブル	CV3.5-2C	7.0	m	7.0	電源用
ケーブル	CV3.5-2C	8.5	m	8.5	照明器具用
電 線	IV5.5 (緑)	3.0	m	3.0	接地用
電線管	HIVE16	1.0	m	1.0	接地用
電柱標識防護板	H=300 L=500	1.0	組	1.0	

実施設計図面

工事名	R1三土 大利辻線 三・井川辻 道路照明灯工事		
路線名等	(一) 大利辻線		
工事箇所	三好市井川町辻		
図面名	照明灯構造図		
縮尺	図示	図面番号	2 / 2
会社名			
事業者名	徳島県西部総合県民局 県土整備部<三好>		